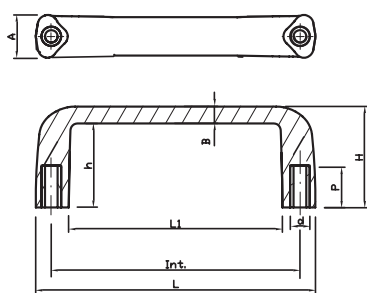


MANIGLIETTA A PONTE CON  
BOCCOLA OTTONE FILETTATA  
U-HANDLE WITH THREADED BRASS INSERT



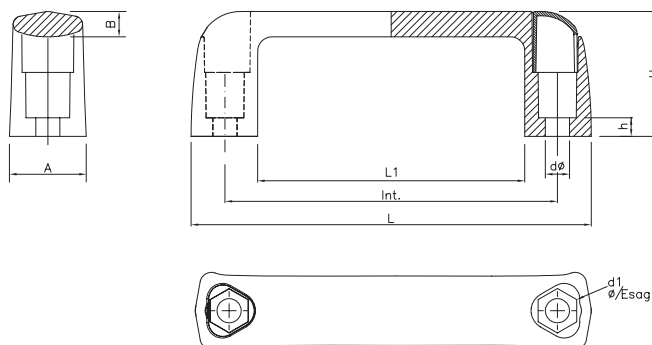
VERSIONE BOCCOLA OTTONE

- » **Tecnopolimero** di colore nero rinforzato con fibra di vetro, resistente a solventi, oli, grassi ed altri agenti chimici.
- » **Boccole** in ottone con fori ciechi filettati.
- » Esecuzione indicata per qualsiasi applicazione e temperatura di esercizio fino a 150° C.
- » Versioni speciali e colori a richiesta
- » Informazioni tecniche pag.3.
- » Technopolymer, black colour, fiberglass-reinforced, solvents-oils-greases and other chemical agents-proof.
- » Brass inserts, threaded blind holes.
- » Suitable to any applications, working temperature up to 150° C.
- » Special items and colours on request
- » Technical info pag.3.

Maniglie nylon Versione Boccola Ottone  
U-handle in nylon - threaded brass insert version

Cod. Code	Int. + -0,5	L	L1	d	P	H	h	A	B	Gr.
50111000	44,5	55,5	33	04MA	10	36	30	15	6	16
50111020	86	101	77	05MA	10	36	30	15	6	23
50111040	86	101	77	06MA	10	36	30	15	6	23
50111050	88,5	101	77	05MA	10	36	30	15	6	23
50111100	117	137	98	06MA	18	42	35	21	9	42
50111150	117	137	98	08MA	18	42	35	21	9	44

MANIGLIETTA A PONTE 117  
U-HANDLE 117



- » **APPLICAZIONE** una nuova forma di MANIGLIA A PONTE, in alternativa ai modelli delle pag. 45 e 46. Per facilitare il montaggio da parte dell'utilizzatore, abbiamo studiato i fori di fissaggio, con una geometria che permette di utilizzare qualsiasi tipologia di viti: VITI A BRUGOLA, TESTA ESAGONALE, DADI.
- » **MATERIALE** Tecnopolimero rinforzato (PA) resistente a solventi, oli e grassi. Esecuzione indicata per qualsiasi applicazione e temperatura di esercizio fino a 150° C.
- » **COLORE** standard nero satinato.
- » **TAPPI COPRIVITI** Tecnopolimero (PP) color Arancione  
A richiesta e per quantità, TAPPI COPRI VITI con colori personalizzati.  
Versioni speciali e colori a richiesta (vedi pag. 5).  
Per resistenze alla rottura vedere "dati tecnici" a pag. 3.
- » **APPLICATION** a new form of U-HANDLE, alternative to models of the page 45 and 46. To facilitate the assembly by the user We studied FIXING HOLES with a geometry that allows to use any type of screws : ALLEN SCREW , HEX HEAD SCREW, NUT.
- » **MATERIAL** : Technopolymer (PA) reinforced by means of glass fibres, solvent, oil and grease-resistant. Execution suitable for any application and operating temperature up to 150 ° C.
- » **COLOUR** Standard black satin finish.
- » **SCREW CAPS** Technopolymer (PP) orange  
On demand and for quantities : SCREW CAPS in customized colours.  
Special version and colors on request ( see page 5) .  
For tensile strength see " Technical data " page 3.

Maniglie a Ponte nylon Versione Foro Passante  
U-handle - through hole version

Cod. Code	Int. + -0,5	L	L1	d	H	h	d1	A	B	Gr.
49000050	117	142	96	6,5	44	6,5	O+Es.	27	8	48
49000100	117	142	96	8,5	44	6,5	O+Es.	27	8	48