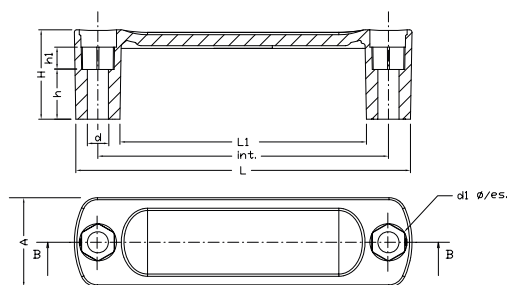


MANIGLIA A PONTE ELLISSE
VERSIONE CON FORO PASSANTE,
CON BOCCOLA OTTONE FILETTATA,
CON PERNO FERRO

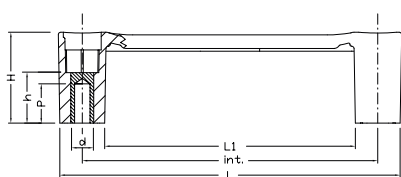
ELLIPSE U-HANDLES THROUGH HOLE VERSION,
THREADED BRASS INSERT, STEEL STUD VERSION



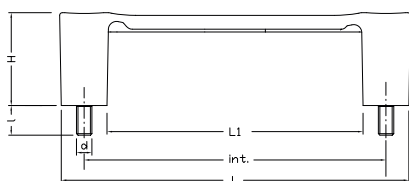
A



B



C



- » APPLICAZIONE - Per facilitare il montaggio da parte dell'utilizzatore, abbiamo studiato i fori di fissaggio, con una geometria che permette di utilizzare qualsiasi tipologia di viti: TESTA ESAGONALE, DADI, VITI A BRUGOLA.
- » MATERIALE - Tecnopolimero rinforzato (PA) resistente a solventi, oli e grassi.
- » COLORE - standard nero satinato.
- » FISSAGGIO a mezzo di viti con TESTA ESAGONALE, DADI, viti a BRUGOLA.
- » TAPPI COPRIVITI - Tecnopolimero (PP) color aragosta
A richiesta e per quantità, TAPPI COPRI VITI con colori personalizzati.
- » Note: A richiesta e per quantità personalizzazioni con: colori, logo azienda, ecc.
- » Informazioni tecniche pag.3.

- » APPLICATION - To make assembly easier for the operator, we have worked out clamping holes with a geometry that allows using HEXAGONAL HEAD screws, NUTS, SOCKET HEAD screw:
- » MATERIAL - Technopolymer (PP) reinforced, solvent, acid, oil and grease resistant.
- » COLOUR - standard black satin finish.
- » SCREW CAPS - Technopolymer (PP) orange RAL 2004
On demand and for quantities: SCREW CAPS in customized colours.
- » Notes: On demand and for quantities customizations with: colours, company logo, etc.
- » Technical info pag. 3.

VERSIONE A (con foro passante) - VERSION A (through hole version)

Cod. Code	Int.	L	L1	h	h1	d	H	A	d1	Gr.
45000000	93,5 ± 1	114	76	20	16	6,5	36	36	6	38
45000100	117 ± 1	137	99	20	16	6,5	36	36	6	42
45000150	117 ± 1	137	99	20	16	8,5	36	36	8	41

VERSIONE B (con boccia filettata) - VERSION B (threaded brass insert)

Cod. Code	Int.	L	L1	h	d	P	H	A	Gr.
45010000	93,5 ± 1	114	76	20	M5	14	36	36	52
45010050	93,5 ± 1	114	76	20	M6	18	36	36	51
45010100	117 ± 1	137	99	20	M6	18	36	36	53
45010150	117 ± 1	137	99	20	M8	18	36	36	54

VERSIONE C (con perno filettato) - VERSION C (steel stud version)

Cod. Code	Int.	L	L1	h	d	l	H	A	Gr.
45020000	93,5 ± 1	114	76	20	M5	10	36	36	52
45020050	93,5 ± 1	114	76	20	M6	12	36	36	54
45020100	117 ± 1	137	99	20	M5	10	36	36	56
45020150	117 ± 1	137	99	20	M6	12	36	36	58